

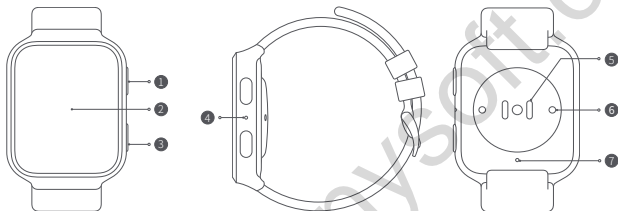
70mai Saphir Watch

Uživatelský manuál

70mai

Přehled produktu

Uvedený návod si před prvním použitím pečlivě přečtěte. Uchovejte pro budoucí použití.

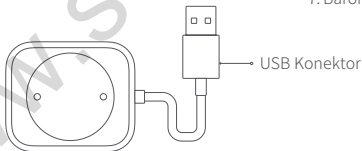


Hodinky

- 1. Horní tlačítko
- 2. Displej
- 3. Dolní tlačítko

- 4. Mikrofon

- 5. Měření tepové frekvence
- 6. Kontakt
- 7. Barometer



Příslušenství k nabíjení

Poznámka: Ilustrace, dodatky a uživatelské rozhraní v návodu slouží pouze pro referenční účely. Zařízení se liší model od modelu.

Spojení s aplikací

Stáhněte si a nainstalujte si aplikaci 70mai Health. Vytvořte si účet.

1. Stiskněte a přidržte horní tlačítko po dobu 3 s. Naskenujte QR kód uvedený na displeji hodinek. Stáhněte a nainstalujte aplikace.

Aplikaci si můžete také stáhnout v Google Play (Android) nebo Apple Store (iOS) nebo naskenujte níže uvedený QR kód.

Poznámka: Verze aplikace se postupně aktualizuje. Následujte pokyny uvedené v aplikaci.



2. Přihlaste se do účtu aplikace. Přidejte hodinky do seznamu zařízení a postupujte podle uvedených instrukcí.

3. Spárujte hodinky s aplikací. Úspěšné spárování hodinek s aplikací bude oznámeno na displeji hodinek.

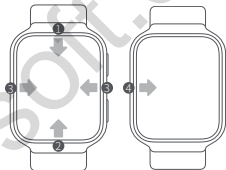
Poznámka: Ujistěte se, že během párování máte zapnuté Bluetooth v mobilním telefonu. Ujistěte se, jsou hodinky řádně spárovány.

Pokud hodinky nenajdete v Bluetooth seznamu nebo se připojení nedaří. Přepněte hodinky do továrního nastavení. Stiskněte a přidržte horní tlačítko po dobu 3 s. Poté zkuste další pokus o spárování.

Ovládání

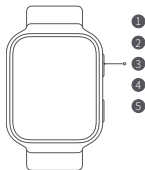
Popis displeje

- 1 Notifikace: V hlavním menu sjed'te prstem z horního okraje dolů.
- 2 Otevření kontrolního panelu: V hlavním menu vyjed'te prstem z dolního okraje nahoru.
- 3 Přepínání widget (miniaplikace): V hlavním menu přejeďte prstem z levého nebo pravého okraje.
- 4 Zpět: Přejeďte prstem z levého okraje na pravý.



Popis tlačítek

- 1 Amazon Alexa: stiskněte a přidržte po dobu 1 s
- 2 Zapnutí/Vypnutí: stiskněte a přidržte po dobu 3 s
- 3 Restart: stiskněte a přidržte po dobu 15 s
- 4 Pauza/Návrat během cvičení: stiskněte 1x;
Ukončení cvičení: stiskněte a přidržte tlačítko
- 5 Hlavní menu: stiskněte

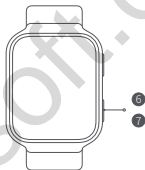


Poznámka: Funkce Amazon Alexa není dostupná ve všech zemích. Více informací naleznete v aplikaci 70mai Health nebo navštivte www.amazon.com/alexa-availability.

Popis tlačítek

- 6 Změna stránka během cvičení: stiskněte tlačítko
- 7 Zkratky cvičení: stiskněte a tím otevřete seznam cvičení

Poznámka: Nastavení zkratk provedte v aplikaci 70mai Health.



Otevření/Zamknutí displeje

Displej se automaticky zamkne během plavání. K otevření displeje stiskněte horní nebo dolní tlačítko.

Návod

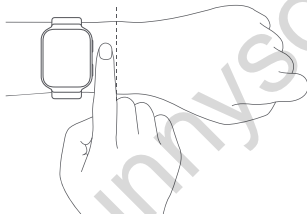
Naskenujte níže uvedený QR kód. Návod poskytuje detailnější ohledně zařízení.
Prosím pečlivě si přečtěte návod. Vyhněte se tím poškození zařízení.



Jak hodinky nosit

Pro každodenní nošení, utáhněte pásek hodinek na zápěstí tak, abyste měli 1 prst od zápěstí. Ujistěte se, že sensor srdečního tepu měří tep.

Poznámka: Příliš volné utažení může vést k nesprávnému odečtu tepu.

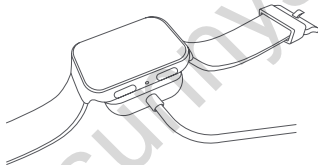


Nabíjení

1. Vložte hodinky do nabíjecího portu. Ujistěte se, že kontakty hodinek a nabíjecího portu sedí.
2. Nabíjecí port zasuněte do nabíjecího adaptéru s výstupem napětí 5 V a s výstupním proudem 0.5 A nebo vyšší.

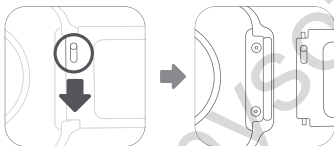
Poznámka: Jestliže se vám nedaří hodinky zapnout (dlouhé nepoužívání), vyčkejte alespoň 1 minutu, než se zobrazí nabíjecí ikonka.

Udržujte kontakty k nabíjení suché a čisté.

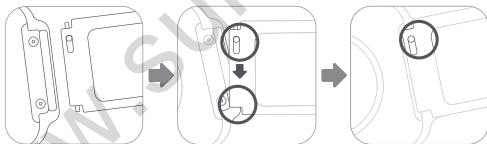


Demontáž

Upravte si polohu spony náramku podle vaší ruky. Pokud řemínek potřebujete sejmout nebo vyměnit, postupujte podle níže uvedeného obrázku. Po připevnění řemínku se ujistěte, že jsou hodinky řádně zajištěny.



Vyjmutí náramku



Instalace náramku

Specifikace

Název: 70mai Saphir Watch

Model: WT1004

FCC ID: 2AOK9-WT1004

Bluetooth název: Bluetooth Device

Displej: 1.78 palců AMOLED

Rozlišení: 368 x 448

Sensor: srdečního tepu, akcelerometr, gyroskop, geomagnetický, barometrický, tlaku, okolního světla, kapacitní sensor

Bezdrátové spojení: Bluetooth 5.0 BLE

Kapacita baterie: 320 mAh

Satelitní pozice: GPS & GLONASS

Kompatibilní s: Android 4.4 a iOS 10 a vyšší

Vstup: 5 V = 0.5 A

Rozměr: 50.1 x 37.3 x 9.8 mm (kromě popruhů a výčnělků)

Bezpečnostní upozornění

- Při měření teplové frekvence, udržujte zápěstí v klidu.
- Hodinky jsou vodě odolné do 5 ATM. Nicméně hodinky nejsou určeny k dlouhodobému používání ve vodě. Hodinky mohou být použity ve studené vodě a v bazénu, nebo při plavání vměstě, kde je pobřeží. Nepoužívejte hodinky k potápění nebo do sauny.
- Displej hodinek nefunguje pod vodou. Než budete chtít hodinky použít, osušte displej hodinek.
- Při každodenním nošení, pásek neutahujte moc pevně. Snažte se mít prostor pod hodinkami suchý a čistý. Pokud Vás bude náramek dráždit, způsobovat zčervenání pokožky, nepoužívejte ho. Podráždění pokožky může být způsobeno také dlouhodobým cvičením.
- K nabíjení použijte přiložené příslušenství.
- Během nabíjení udržujte nabíjecí adaptér, nabíjecí port a hodinky v suchém a čistém stavu. Během nabíjení nesahejte na zařízení a příslušenství mokrou rukou. Nevystavujte zařízení adoplňky dešti nebo jiným kapalinám.
- Hodinky používejte v rozmezí teplot 0 – 45 °C. Hodinky skladujte při teplotě -30 – 70 °C. Pokud bude teplota příliš vysoká nebo nízká, hodinky nemusí fungovat správně.
- Hodinky obsahují vestavěnou baterii, která nejde vyjmout. Nerozebírejte hodinky. Nevystavujte baterie slunečnímu svitu, ohni nebo jiným extrémním podmínkám. Hrozí riziko exploze. Baterii nevhazujte do ohně.
- Tohle zařízení nenahrazuje lékařskou péči.

- Zařízení obsahuje malé části. Uchovávejte mimo dosah dětí.
- Hodinky mohou děti používat pouze pod dozorem dospělé osoby.

Distributor pro Českou republiku a Slovenskou republiku
Sunnysoft s.r.o.
Kovanecká 2390/1a, 190 00 Praha 9
www.sunnysoft.cz