

BEZPEČNOSTNÍ INFORMACE K BATERIÍM

- Používejte pouze AA (LR6) alkalické baterie (jsou potřeba 3).
- Pro delší výdrž používejte alkalické baterie správného typu.
- Dbejte správné polaritu.
- Nepoužívejte současně baterie různého stáří, typu, nenabíjecí s nabíjecími.
- Baterie nezkrajte. Pokud výrobek delší čas nepoužíváte, vyjměte baterie, abyste předešli jejich vytečení.
- Vybité baterie vyjměte.
- Použité baterie odevzdávejte na sběrných místech.
- Nenabíjejte nenabíjecí baterie.
- Nabíjecí baterie nabíjejte pouze pod dohledem dospělého.
- Před nabíjením baterií je vyjměte z výrobku.
- Baterie nevystavujte ohni, mohly by vytéct nebo explodovat.



Pečujte o životní prostředí!
Symbol přeškrtnuté popelnice značí, že se nesmíte zbavit produktu společně s běžným domácím odpadem.
Použijte sběrná místa.

Obal a adresu si uschovejte, obsahuje důležité informace.



The Little Tikes Company, společnost MGA Entertainment. LITTLE TIKES® je ochranná známka společnosti Little Tikes v USA a dalších zemích. Všechna loga, jména, postavy, podobnosti, obrázky, slogany a vzhled balení jsou majetkem Little Tikes.



www.little-tikes.cz

Dovozce pro ČR:
MGA Entertainment Netherlands
B.V., Baronie 68-70, 2404 XG
Alphen aan den Rijn, Nizozemsko.
E-mail:
zakaznicky servis@mgaee.com



Moje první trouba



SKU: 651403
Věk: 2 roky +

VYŽADUJE MONTÁŽ DOSPĚLOU OSOBOU

OBSAH

A. 1 Little Tikes® Moje první trouba

B. 1 vrchní panel

C. 1 gril

D. 1 police

E. 1 pekáč

F. 1 pánev

G. 1 špachtle

H. 1 utěrka

I. 4 sušenky

J. 1 volské oko

K. 1 slanina

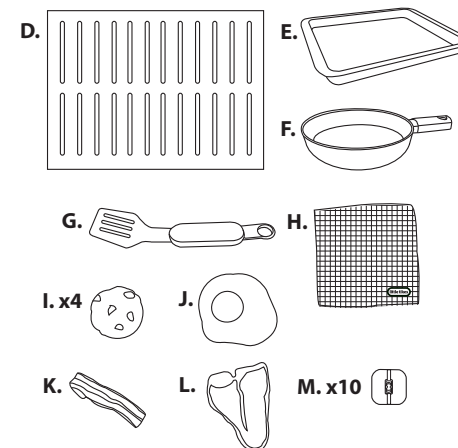
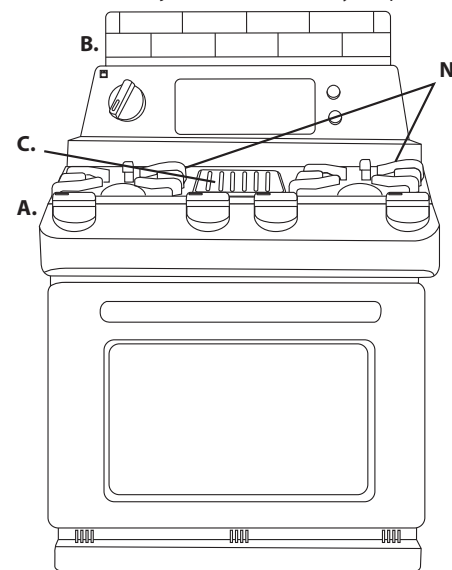
L. 1 steak

M. 10 šroubků

N. 2 hořáky

TTIP: • Zadní panel a police jsou zabaleny uvnitř trouby.

- Než začnete, odstraňte a zlikvidujte veškerý obalový materiál a připevňovací části.
- Produkt je dodáván s 10 šrouby, ale pro montáž je jich potřeba pouze 9.



Obsah balení a jeho barvy se mohou lišit od vyobrazení na obalu.

Baterie, které jsou součástí produktu, slouží pro demonstraci funkcí v obchodě. Před hraním se doporučuje, aby dospělý nainstaloval nové alkalické baterie. Zde je návod:

1. Sundejte gril z vrchní strany trouby.

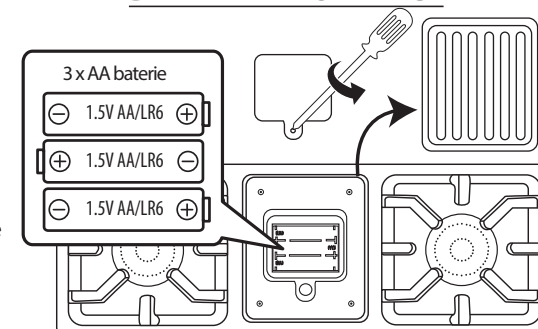
Tip: Gril bude připevněn poutky. Odstraňte a zlikvidujte všechny obalové materiály.

2. Pomocí křížového šroubováku vyndejte víčko z otvoru na baterie.

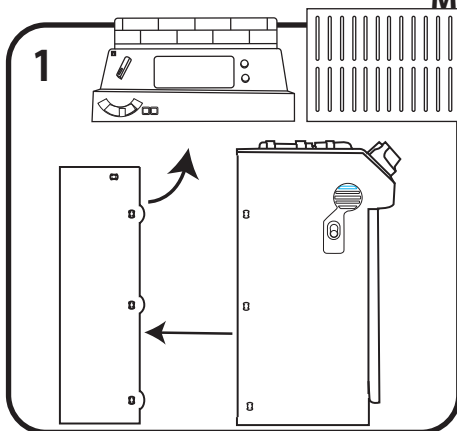
3. Vložte tři nové 1.5V AA (LR6) baterie, ujistěte se, že (+) a (-) jsou vloženy správným směrem.

4. Víčko přišroubujte zpět a vraťte gril.

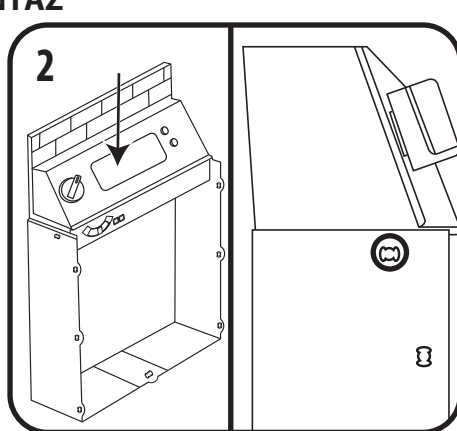
BATERIE A INSTALACE



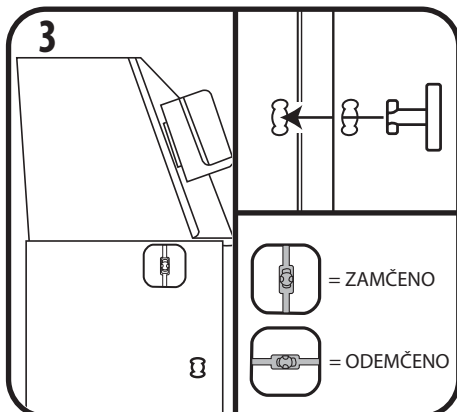
MONTÁŽ



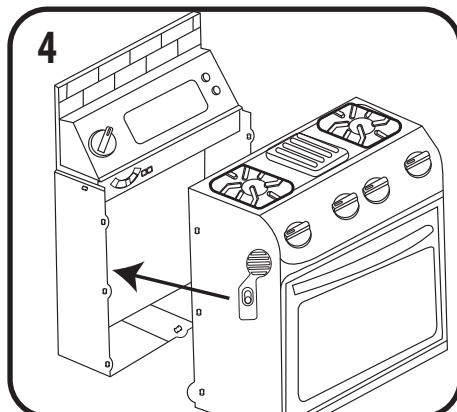
Vytáhněte zadní stěnu trouby a vyndejte horní panel a polici. Poté odstraňte a zahodte pásku, která drží pekáč na dveřích trouby, a vyndejte pekáč a další příslušenství.



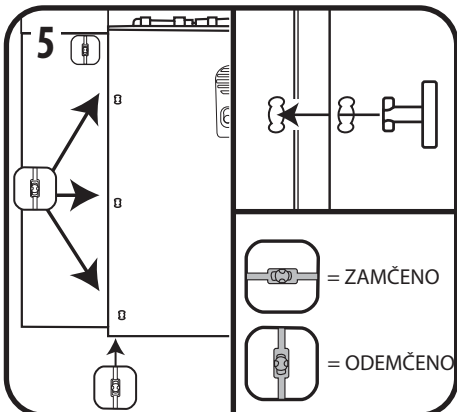
Vložte horní panel na horní část zadní stěny trouby. Otvory na každé straně by měly zapadnout.



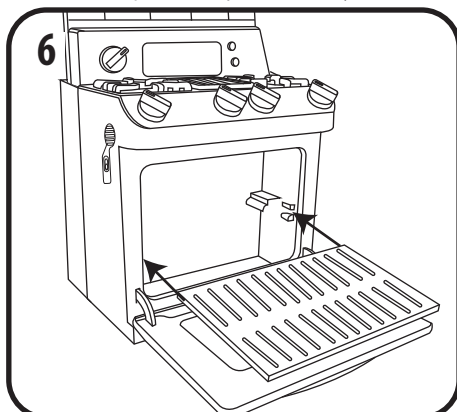
Vložte šroubek na každou stranu horního panelu a otočte šroubem, aby zapadl na místo. Šroub by měl vstoupit do obou otvorů.



Zasuňte přední část trouby do zadní stěny a ujistěte se, že otvory na bocích a ve spodní části jsou zarovnané.



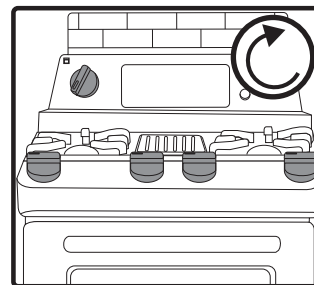
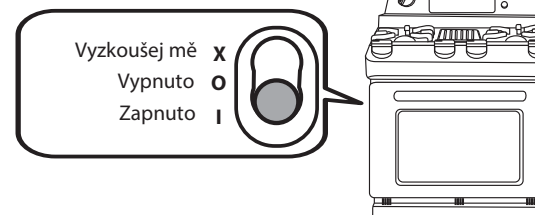
Vložte tři šrouby na každou stranu a 1 šroub dolů. Ujistěte se, že šroub vstupuje do obou otvorů. Poté otočením šroubu zajistíte do polohy ZAMČENO.



Chcete-li vložit polici, zasuňte boky police mezi držáky v troubě.

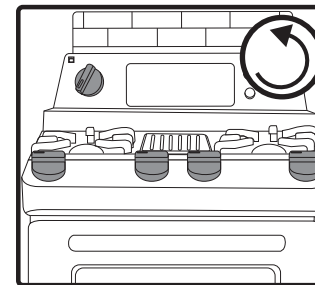
POUŽÍVÁNÍ TROUBY

Než začnete, přesuňte přepínač na boku trouby z polohy Vyzkoušej mě (X) do polohy Zapnuto (I). Po použití vždy vypněte přístroj do polohy Vypnuto (O), abyste šetřili baterie.

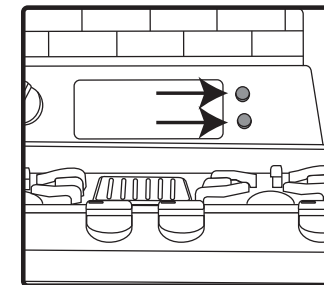


Každý knoflík má v rohu symbol znázorňující, která část se aktivuje.

Zvuky zapnete otočením knoflíku ve směru hodinových ručiček. Hořáky se rozsvítí. Pokračujte ve směru hodinových ručiček a poslouchejte všechny různé zvuky.



Otočením knoflíků proti směru hodinových ručiček vypnete zvuky a světla.



Jedním stisknutím tlačítka zapnete zvuky nebo světla. Opětovným stisknutím tlačítka je vypnete.



Aktivuje zvuk minutky.



• Rozsvítí světla trouby.
• Otevřením dvířek trouby můžete také rozsvítit světla. Zavřením je vypnete.

DŮLEŽITÉ INFORMACE

- Před použitím příslušenství vše důkladně očistěte. K čištění používejte pouze vlhký hadřík. Zabraňte, aby se dostala voda do prostoru pro baterie.
- Produkt přejde do režimu spánku po 30 sekundách nečinnosti. Otočením knoflíku nebo stisknutím libovolného tlačítka jej znovu zapněte.
- Používejte pouze přiložené příslušenství při hře s troubou. V troubě nepoužívejte skutečné jídlo.
- Pokud se dveře trouby oddělují ze závěsů, vložte je zpět do závěsů a zavřete dveře.