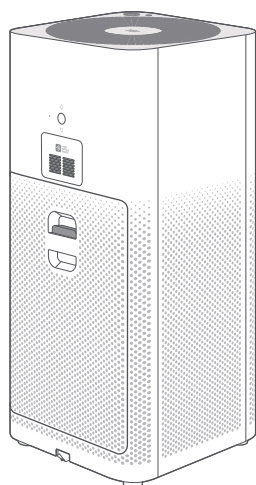


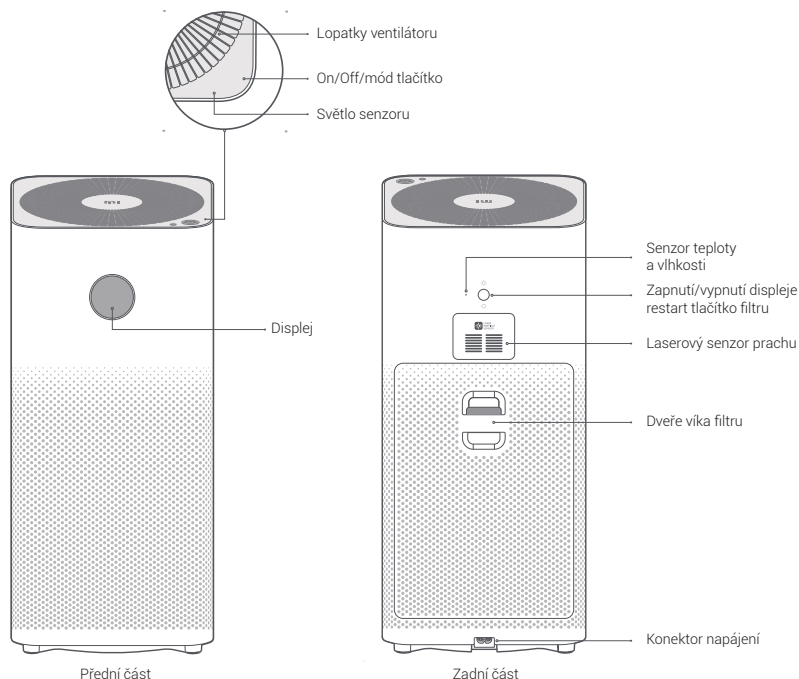


Mi Air Purifier 2S

Uživatelský manuál

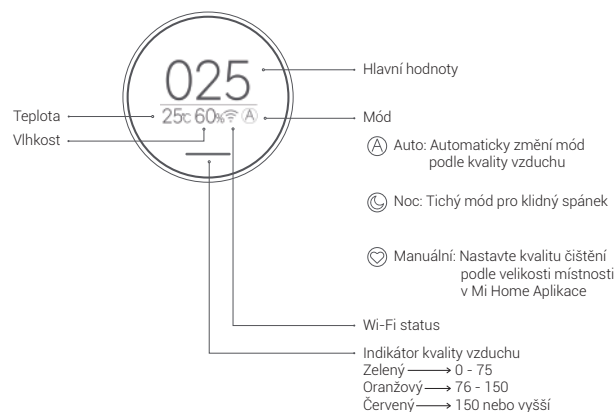


Přehled produktu



Displej

Obsah předního displeje a instrukce



Varování

Nepoužívejte Mi Air Purifier 2S za okolností vypsanych níže, tyto okolnosti mohou vést k úrazu elektrickým proudem, požáru a jiným škodám.

- Nestabilní místa, kde může snadno dojít k pádu jednotky.
- Vysokoteplotní, vlhké nebo mokré prostory, jako je koupelna.
- Tento spotřebič může být používán dětmi ve věku od 8 let a osobami se sníženými fyzickými, smyslovými a duševními schopnostmi nebo nedostatečnými zkušenostmi a znalostmi, pokud jim byl poskytnut dohled nebo výuka týkající se používání spotřebiče bezpečným způsobem a byly srozuměny s příslušnými riziky.
- Děti by si neměly hrát s přístrojem.
- Čištění a údržbu nesmí provádět děti bez dohledu.
- Před čištěním nebo jinou údržbou musí být spotřebič odpojen od napájecí sítě.

Instrukce

- Před přestěhováním vypněte přístroj a odpojte napájení.
- Jednotka se nezapne, dokud nejsou správně nainstalovány dveře filtru.
- Udržujte vzdálenost mezi přívodem vzduchu a stěnou nebo jinými překážkami 20 cm nebo více.
- Síťový kabel netahejte, neohýbejte ani nekrutíte. Mohlo by dojít k poškození nebo prasknutí.
- Nevytahujte napájecí kabel při vypínání.
- Používejte pouze podporované zásuvky.

Při práci s napájecí šňůrou a zásuvkou postupujte podle instrukcí, abyste zabránili vzniku požáru, úrazu elektrickým proudem nebo poškození přístroje:

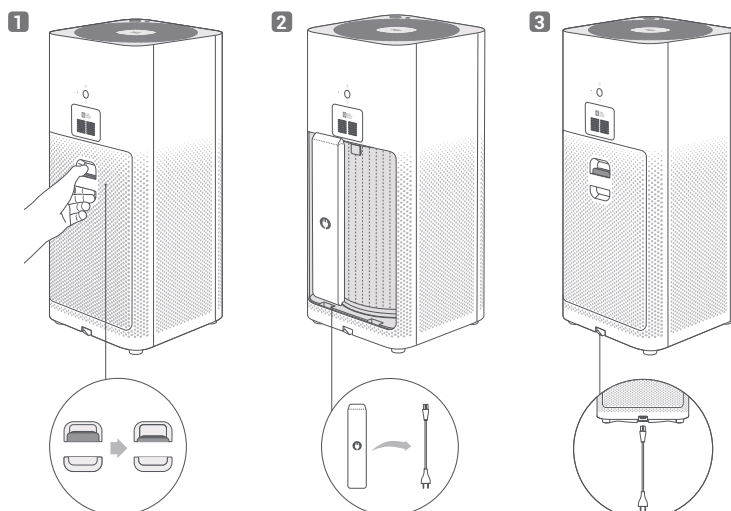
- Napájecí kabel musí být připojen pouze k podporovaným zásuvkám.
- Důrazně doporučujeme použít dodaný napájecí kabel, nikoli jiné kabely.
- Odpojte přístroj od napájení před servisem nebo přemísťováním přístroje.
- Nepoužívejte dodaný napájecí kabel jiným výrobkům.

• Přestaňte používat přístroj okamžitě v případě neobvyklého zvuku, špatného zápachu, nadměrného tepla a neobvyklého otáčení ventilátoru.

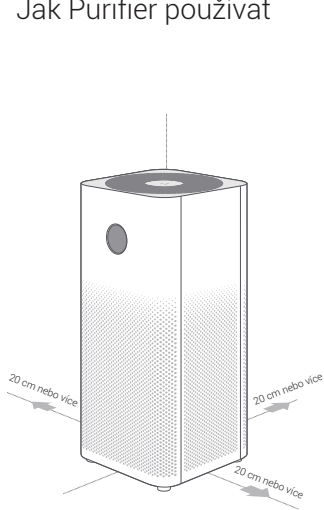
- Nevkládejte prsty ani žádné předměty do otvoru.
- Chraňte vlasy a kusy látky od přístroje, aby nedošlo k uvíznutí a zablokování vstupu a výstupu vzduchu.
- Nesedějte na přístroj a nenahýbejte jej.
- Zajistěte dostatečné větrání při použití ve spojení s přístroji na tuhá paliva, abyste zabránili otravě oxidem uhelnatým

Instalace

- 1 Otevřete dveře filtru.** Stiskněte pro otevření dveří a ujistěte se, že filtr je uchycen na místě.
- 2 Připravte napájecí kabel.** Vyjměte napájecí kabel z obalu a zavřete dveře filtru.
- 3 Připojte napájecí kabel.** Připojte napájecí kabel k přístroji a do zásuvky.



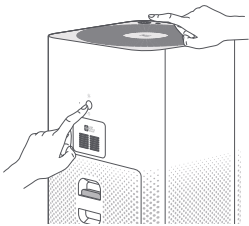
Jak Purifier používat



Správně umístíte Purifier
Pro optimální výkon dodržujte dané vzdálenosti.

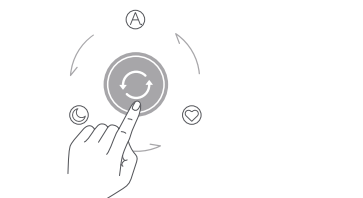
Reset Wi-Fi modulu

Pokud se váš telefon nedokáže připojit k Mi Air Purifier 2S, tak stiskněte zároveň tlačítka On/Off/mód a Displej On/Off na 5 vteřin dokud neuslyšíte zvukový signál ohlašující reset Wi-Fi.

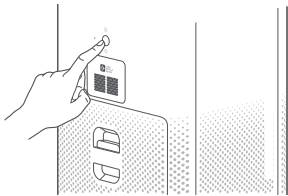


Připojení k Mi Home aplikaci

Naskenujte QR kód a obchodě s aplikací stáhněte a nainstalujte Mi Home aplikaci. V aplikaci stiskněte „My Device“ a tlačítko „+“ nacházející se v pravo nahoře.



On/Off/mód tlačítko
Stiskněte pro zapnutí přístroje.
Stiskněte znovu pro změnu módu.
Stiskněte a držte 2 vteřiny pro vypnutí.



Displej On/Off
Tlačítko pro zapnutí/vypnutí přístroje se nachází na zadní straně.



1 Status filtru
Žádný filtr nebo neoriginální filtr.



2 Životnost filtru
Životnost filtru v procentech, pokud je vyšší než 10%.



3 Výměna filtru
Filtr by se měl měnit každých 3-6 měsíců. Pokud je životnost filtru méně než 10%, tak budete upozorněni.

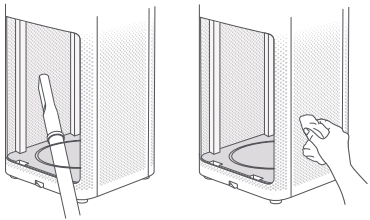
Poznámka
Filtr může produkovat zápach pokud absorbuje škodlivé plyny. Je doporučeno skladovat filtr v dobře osvětlené a větrané místnosti. Pokud životnost filtru vypršela, vyměňte jej prosím.

Údržba

Ujistěte se, že je Mi Air Purifier vypnutý a odpojený před zahájením čištění.

Vyčistěte prostor pro filtr

Pro důkladné čištění vzduchových otvorů a stěn použijte vysavač nebo jemný kus látky.

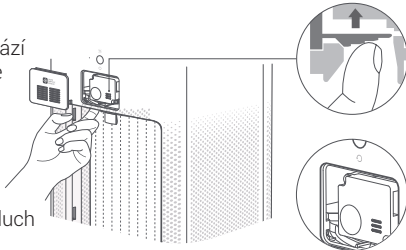


Vyčistěte senzor prachu

Zadní kryt senzoru prachu se nachází na vrchu prostoru pro filtr. Zvedněte a otevřete zadní kryt.

Použijte stlačený vzduch nebo fén pro čištění mřížky a senzoru.

Poznámka: Nepoužívejte horký vzduch



Europe - prohlášení o shodě
EU Pekingská elektronická technologie společnosti Smartmi tímto prohlašuje, že toto zařízení je v souladu s platnými směrnici a evropskými normami a se změnami.

Informace o likvidaci a recyklaci
Správná likvidace tohoto výrobku. Toto označení znamená, že tento výrobek nesmí být likvidován s jinými odpady z domácnosti. Aby se zabránilo možným škodám na životním prostředí nebo lidskému zdraví při nekontrolované likvidaci odpadu, zodpovědně jej recyklujte k podpoře udržitelného opětovného využití materiálních zdrojů. Chcete-li vrátit použité zařízení, použijte systém vrácení a sběru.

Manufactured for: Xiaomi Communications Co., Ltd. Manufactured by: Beijing Smartmi Electronic Technology Co., Ltd. Online service: www.mi.com
Address: 11-1102, Office Building Rainbow City, NO.68 Qinghe Mid-Street, Haidian District, Beijing, P.R. China Service call: 1800 103 6286 V-180508-C

Dodavatel:
Beryko s.r.o.
Na Roudné 1162/76, 301 00 Plzeň
www.berkyo.cz

Specifikace

Jméno	Mi Air Purifier 2S	Napětí	100-240V	PM CADR	310m /h
Model	AC-M4-AA	Frekvence	50/60Hz	PM CCM	P3
Rozměry	240*240*520 mm	Výkon	29W	Formaldehyde CADR	60m /h
Váha	přibližně 4,5 kg	Hlučnost	≤ 66dB(A)	Formaldehyde CCM	F3
Efektivní plocha	21 - 37 m ²	PM Filtrační účinnost	Vysoká	Formaldehyde filtrační účinnost	Vysoká
Bezdrátové připojení	Wi-Fi IEEE 802.11 b/g/n 2.4GHz	Spotřeba energie v pohotovostním režimu v síti		< 2.0W	